

CORPORATIES VERGROENEN SAMEN MET BEWONERS

PRAKTIJKERVARINGEN UIT RHENEN EN WOERDEN



IVN NATUUREDUCATIE



Laat **500.000** mensen per jaar de natuur beleven



24.000 mensen volgen elk jaar workshops, cursussen en lezingen



Jaarlijks **12.000 activiteiten** die mensen dichterbij de natuur brengen



Groeiend aantal leden: **ruim 27.500** (2022)



16.000 opgeleide Natuurgidsen



Jaarlijks bijna **2 miljoen website bezoekers**

PROJECT HEUVELRUGTUINEN

*SAMEN LATEN WE HET NATIONAAL
PARK GROEIEN!*



URGENTIE



Nergens in Europa gaat het **zo slecht met de biodiversiteit** als in Nederland.



Een derde van de soorten in Nederland **met uitsterven bedreigd**.



Het **aantal kinderen dat dagelijks buiten speelt** is gekelderd naar 14%.terwijl de beeldschermtijd is gestegen tot wel twee uur per dag.



Gemiddeld brengen we meer dan **5,5 uur per dag** door achter schermen.



Nederlanders **zitten het meest** van alle Europeanen: 9 uur per dag.

GROEN DOET GOED



Bomen bieden koelte door hun schaduw waardoor **een temperatuurverschil van wel 15 graden kan ontstaan.**



Meer natuur heeft een direct **effect op de biodiversiteit.**



Contact met natuur bevordert het **herstel van stress** en verkleint de kans op burn-out.



Natuur in de buurt draagt bij aan de **sociale cohesie en veiligheid.**



Contact met natuur maakt **creatiever, gezonder en socialer.**

WAAROM WONINGCORPORATIES?

- Ruim een kwart van de huishoudens woont in een corporatiewoning.
- De leefbaarheid in buurten met veel corporatiewoningen gaat harder achteruit dan verwacht.
- Corporatiewijken zijn vaak relatief versteend.
- Groen doet goed én draagt bij aan klimaatadaptatie, biodiversiteit en leefbaarheid.

2 PILOTPROJECTEN



Rhenam Rhenen



CAZAS Wonen Woerden

1. RHENEN

- Samenwerking campagne 'Ga vergroenen en ontstenen' en project Heuvelrugtuinen
- Huurwoningen met ruime voortuinen
- 3 straten met in totaal 100 woningen
- 'Vergroen je voortuin dag' met 22 deelnemende huishoudens





2. WOERDEN

- Samenwerking Cazas Wonen en IVN
- Drie woonlagen, veelal balkons
- Leefbaarheid onder druk
- ‘Vergroen je balkon dag’
- 0- en 1-meting onder bewoners





UITGANGSPUNTEN

- Groen verbindt
- Bewoners betrokken
- Bijdrage aan biodiversiteit en klimaatadaptatie
- Goede voorbeelden worden 'het nieuwe normaal'



1. GROEN VERBINDT

- Groen en leefbaarheid
- Bewoners onderling
- Betrokkenen organisaties



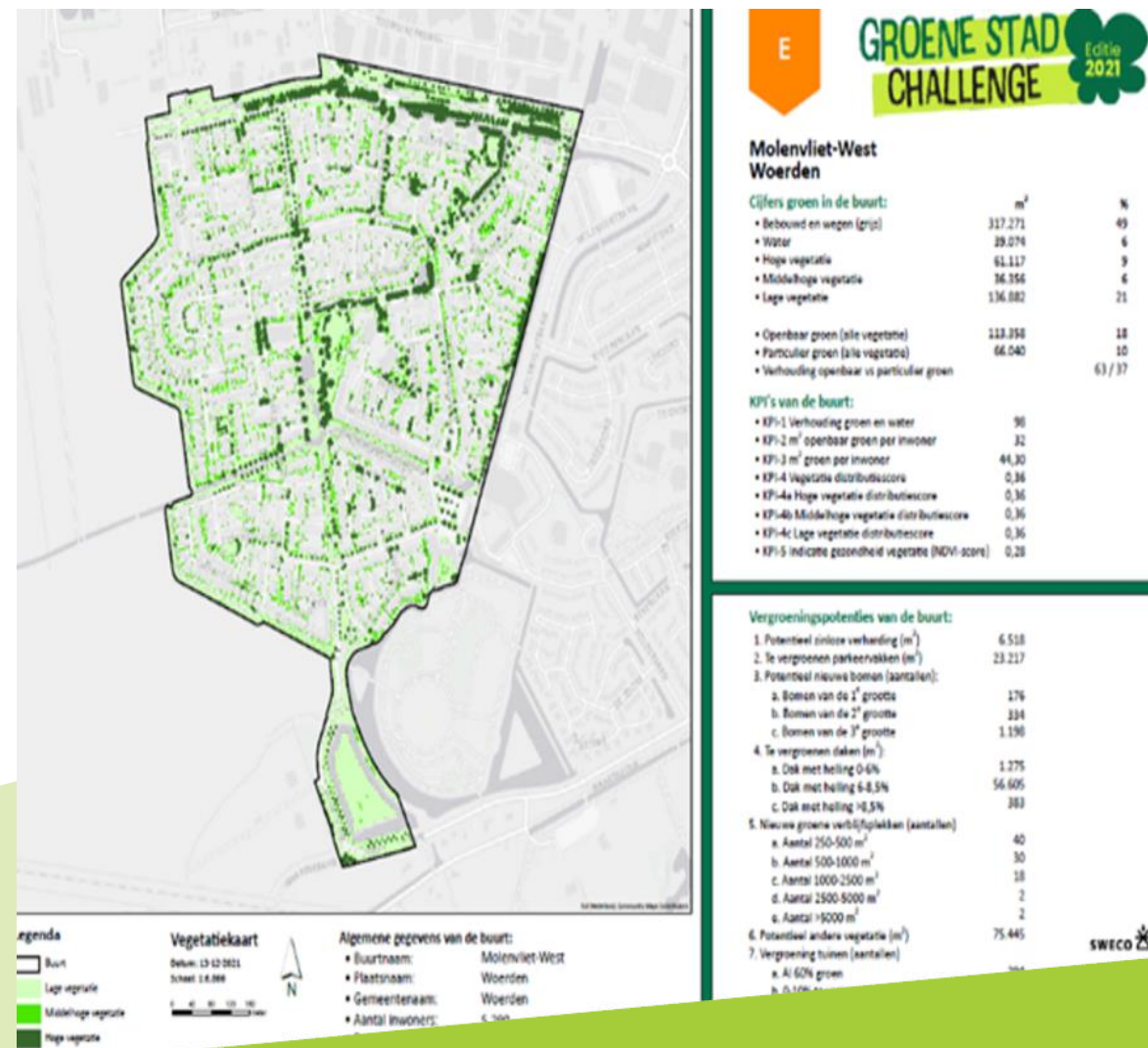
2. BEWONERS BETROKKEN

- Actieve werving
- Huurders rol in uitwerking en uitvoering.
- Een gezamenlijke **vergroeningsdag** is het fundament voor meer sociale interactie in de buurt
- Laagdrempelig & leuk



3. BIJDRAGE AAN BIODIVERSITEIT EN KLIMAATADAPATIE

- Focus op sterk versteende wijken
- Tegels eruit, planten erin
- Inheemse beplanting



4. GOEDE VOORBEELDEN WORDEN 'HET NIEUWE NORMAAL'

- Zichtbaar in versteende wijken
- (social) media aandacht
- Mogelijkheden voor opschaling door toepassing in andere projecten



LESSEN EN AANBEVELINGEN

- Samenwerking loont
- Betrekken bewoners kost tijd én moeite
- Vergroenen met bewoners is een sociale aangelegenheid
- Kennis van groen draagt bij aan succes





Beleef de natuur

Elies Arps, Sr Projectleider e.arps@ivn.nl